

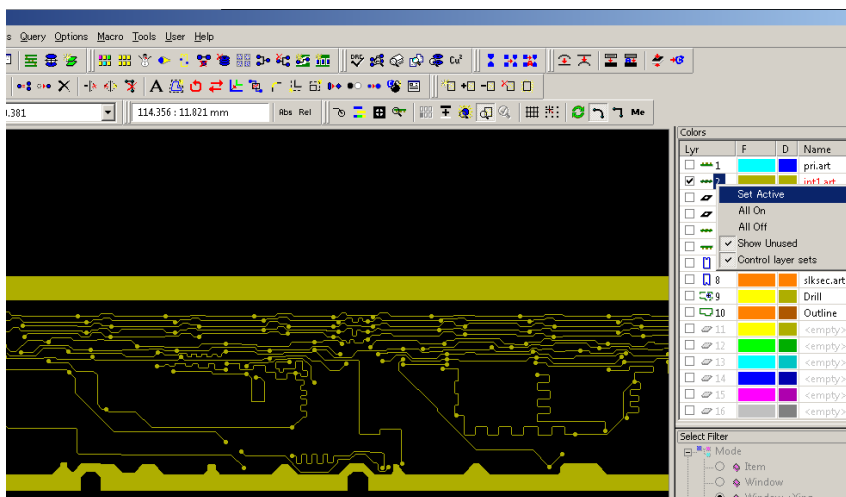


ePRONICS

GerbTool

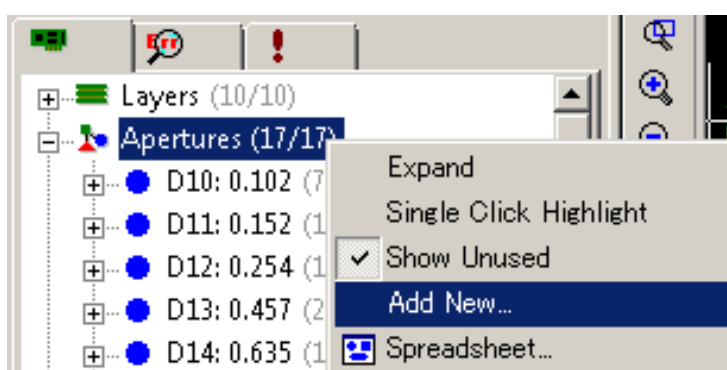
輪郭線作成

インポートされたパターンから輪郭線を作成する方法です。



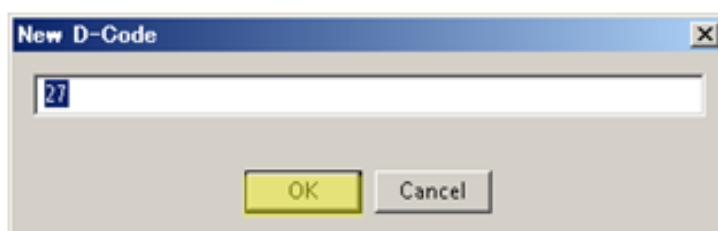
輪郭線を作成するレイヤのみ表示します。

レイヤーをアクティブにします。レイヤーを選択、右クリックメニューから Set Active を選択します。



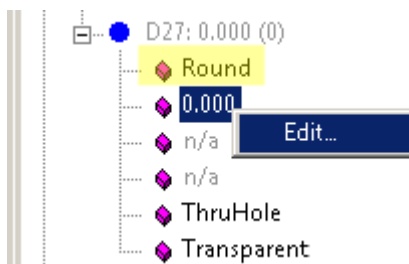
輪郭線に使用するアパーチャを追加します。

左ウィンドウ上にある Apertures を選択、右クリックメニューから Add New を選択します。

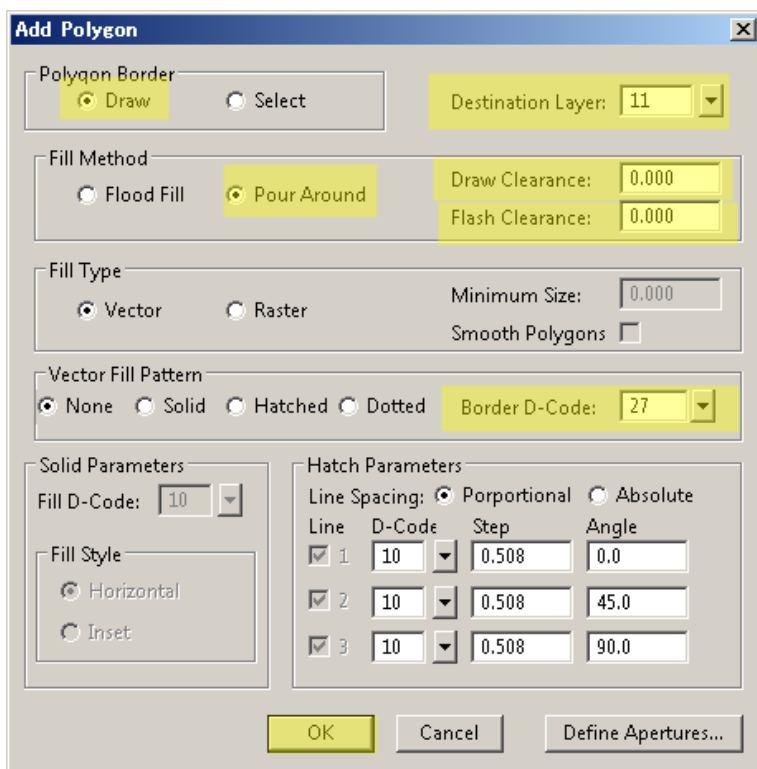
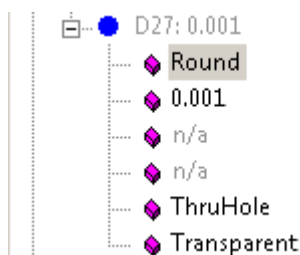


D コードナンバーを入力します。

OK をクリックします。



追加した D コードは、形状は Round、直径 0.001mm とします。直径は選択し、右クリックメニューから Edit を選択して編集します。



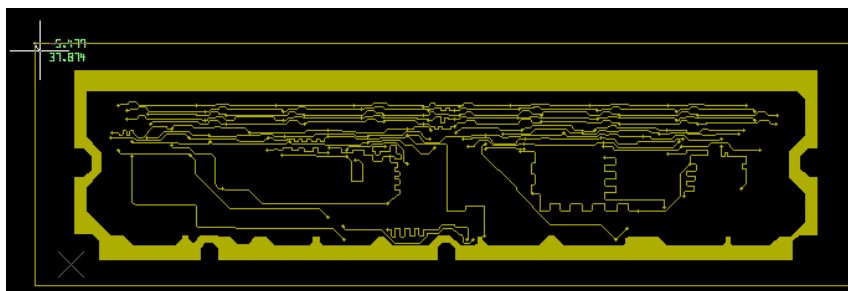
メニューから Add/ Polygon を選択します。

Polygon Border:Draw を選択
Destinatin Layer:輪郭線を作成するレイヤー

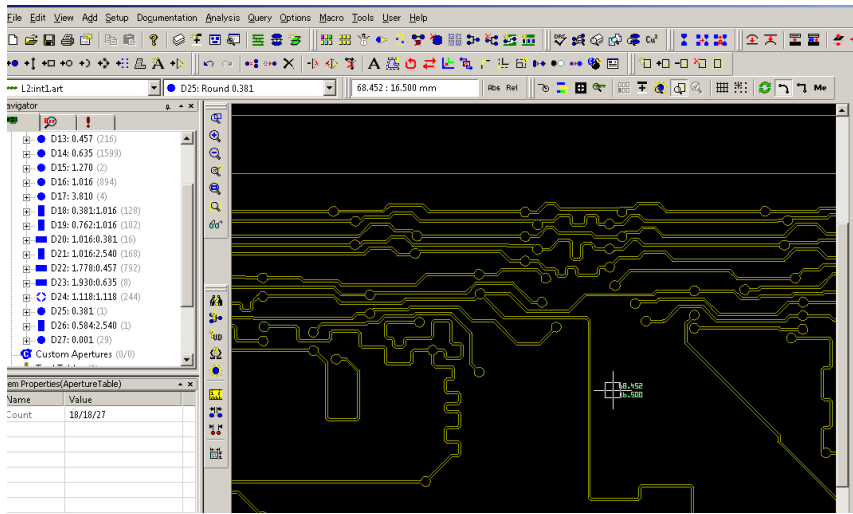
Fill Method: Pour Around を選択
DrawClearance,
Flash Clearance 共に 0

Border D-Code : 追加した D コード (C 0.001)

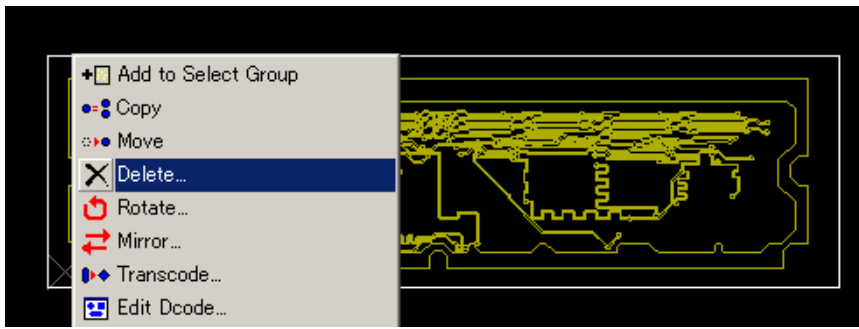
OK をクリックします。



輪郭線を作成する箇所をポリゴンで囲みます。囲んだら「End」キーを押します。



指定したレイヤーへ輪郭線が作成されます。



囲ったポリゴンは削除します。