

ePRONICS

© **GERBTOOL**

GerbTool

試用版インストールとアクティベーション手順

1 インストール

GerbTool のダウンロード誠に有難うございます。

本資料はインストールおよびアクティベーション方法です。

初めに以下に示す、最小要件が GerbTool をインストールするために必要です。

最小システム要件：

- 少なくとも 1GHz 以上の 32 ビット(x86)または 64 ビット(x64)プロセッサを搭載した IBM PC 互換機。
- 対応 OS Windows7、Windows 8、Windows8.1、Windows10。
- 少なくとも 1 ギガバイトの RAM(32 ビット)または 2 ギガバイトの RAM(64 ビット)。
- 2 ギガバイトのハードディスク空き容量。
- WDDM1.0 以上のドライバと DirectX 9 のグラフィックスデバイス。

GerbTool 試用版インストールとアクティベーション手順

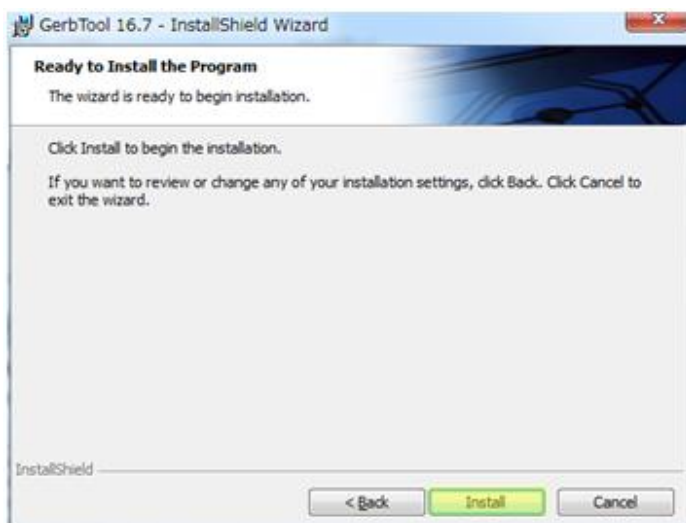
弊社ホームページからダウンロードした「GerbTool-xx-x-x-setup.exe」を起動します。
(インストールには管理者権限が必要です。)



【Next】をクリックします。

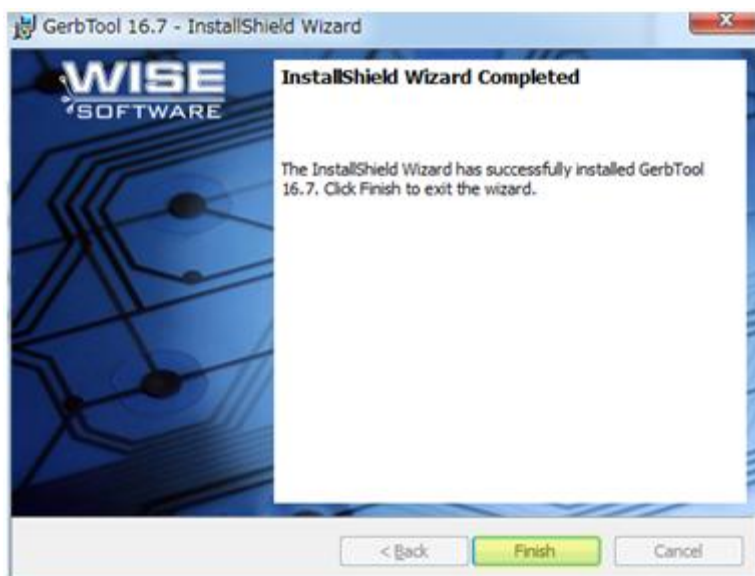


【I accept the terms in the license agreement】を選択して、【Next】をクリック。



【Install】をクリック。

GerbTool 試用版インストール とアクティベーション手順



【finish】をクリック。

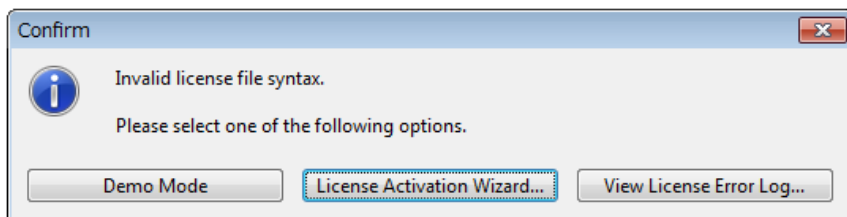
インストール完了です。

2 起動 & アクティベーション



デスクトップに作成されたショートカットから起動します。

または、スタート/すべてのプログラム/WISE Software/GerbToolxx/GerbTool xx を選択します。



初めて起動すると Confirm ダイアログが表示されます。

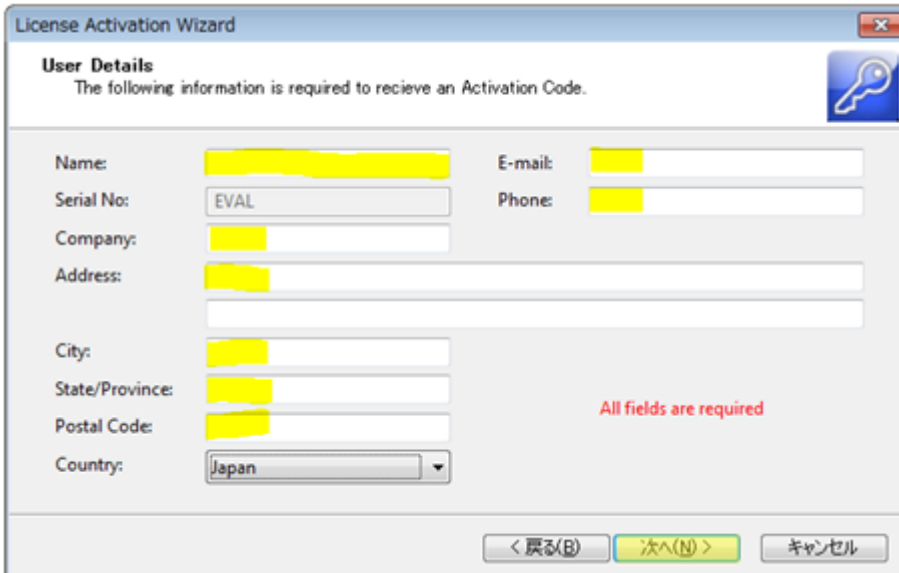
Demo Mode : デモモードで起動。14日間、機能制限なしで使用可能です。但しインポート/エクスポート、ファイルの保存はできません。サンプルデータ【Demo.gtd】を使用して機能の確認が行えます。

ライセンスのアクティベーションを行う場合は、【License Activation Wizard】をクリックします。



【Request Eval License】を選択
【次へ】をクリック。

ライセンスアクティベーションウィザードは、メニューHelp/License Activation Wizard から起動ができます。

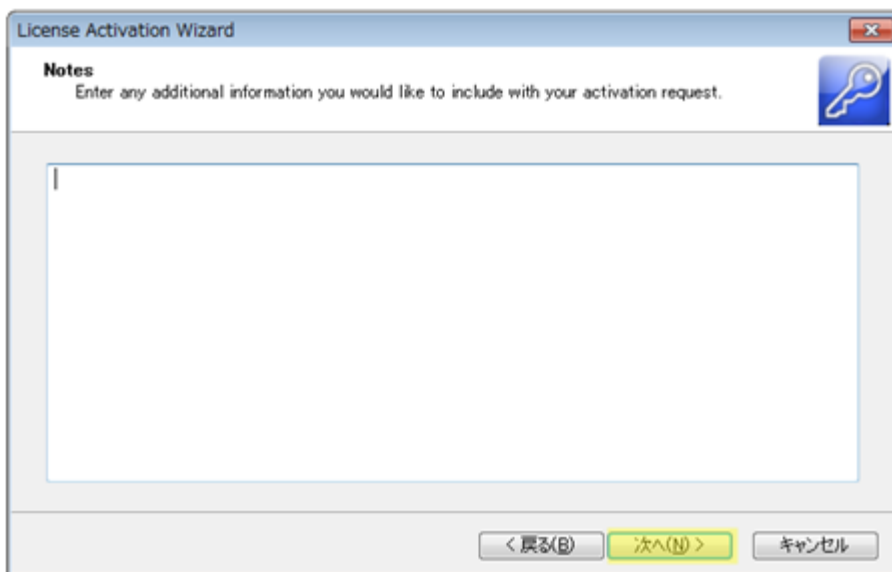
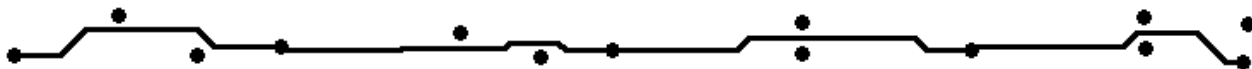


全ての項目を入力して、
【次へ】をクリック。

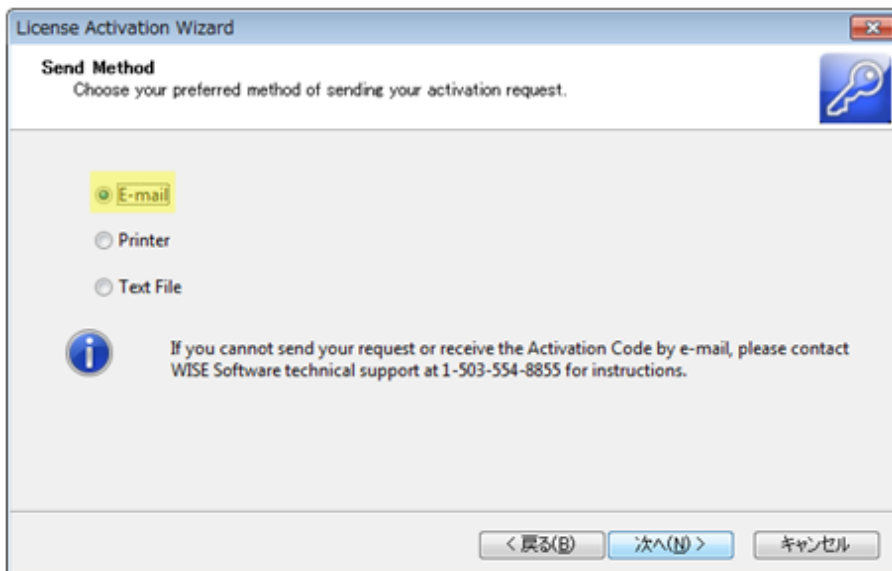
個人情報保護方針

当社は、個人情報保護の重要性を認識し、情報処理サービスを提供する企業として、個人上に関する法令を遵守し、個人情報を正確かつ誠実に取り扱い、透明性の高い企業活動を遂行します。

GerbTool 試用版インストール とアクティベーション手順



【次へ】をクリック。



【E-mail】を選択、【次へ】をクリック

ライセンス要求送信の許可要求が表示された場合、【許可】をクリックして下さい。ライセンス要求を送信します。

PC がインターネットに接続されていない場合やメールソフトがインストールされていない場合は、リクエストをテキストへ保存してインターネット接続環境のある PC にて次のアドレス ([support@ ePRONICS.co.jp](mailto:support@ePRONICS.co.jp))へメール送信ください。

登録された Email アドレスへライセンスが届きます。



000035e8.wlac

WISE Software Licenses GerbTool License Activation Code (EVAL)


次の順でライセンスのアクティベーションを行います。

1. 次のいずれかの方法を使用して、添付ファイル「000035e8.wlac」を開きます。
 - A. ダブルクリック、またはメールから直接添付ファイルを開きます。
 - B. 添付ファイルを保存し、ダブルクリックします。
2. ライセンス認証に成功ダイアログ画面にて OK をクリックします。
3. GerbTool を開始します。

3

テクニカルサポート

操作に関してご質問がある場合は、お気軽に下記連絡先へご連絡ください。

 03-3465-7105

 support@epronics.co.jp