

## Tools/Panelize/Simple



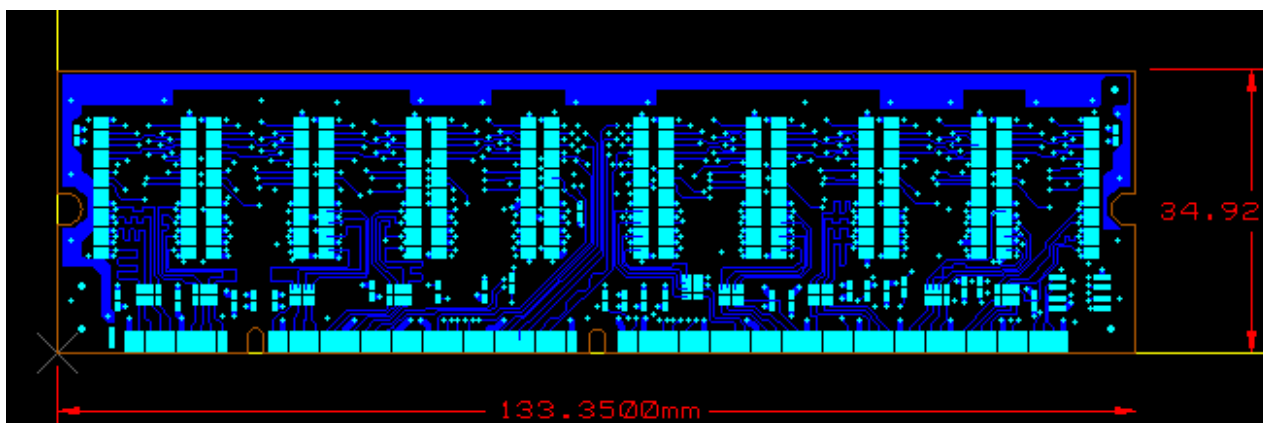
ePRONICS

© GERBTOOL

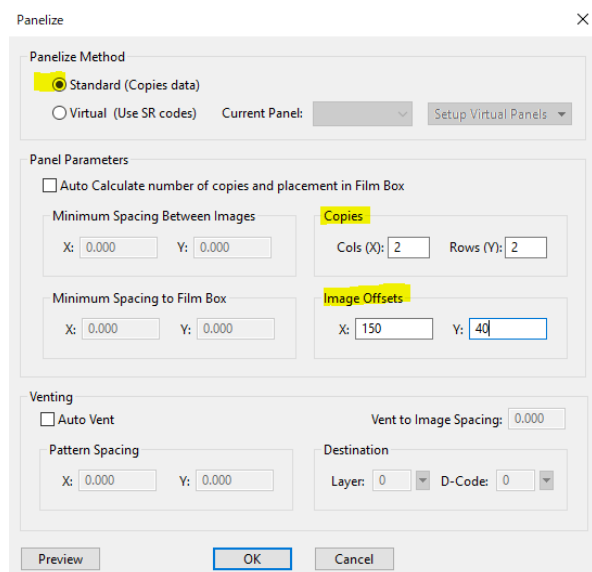
# GT DESIGNER SIMPLE STEP COPY

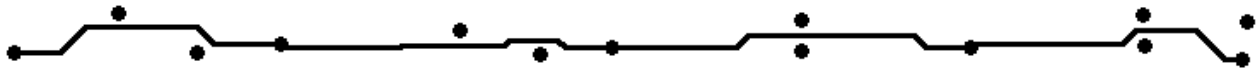
Tools/Panelize/Simple を使って簡単な STEP&REPEAT データ作成を紹介します。

基板の面付けコピーを作成するには GT DESIGNER PANELIZE 機能ご使用いただけます。



1. Tools/Panelize/Simple メニューを実行します。
2. Panelize ダイアログが表示されます。





Standart Copies を選択します。

Copies では XY コピー数を指定します。こちらの例では (2x2)  
コピーの間隔 X、Y それぞれに指定します：こちらで 150 : 40 です。

『OK』をクリックします。

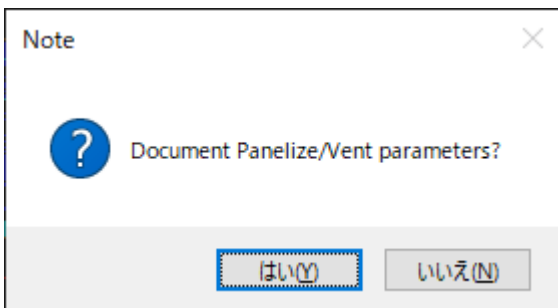
下の Status バーには

Panelize: enter first point... が表示されたら

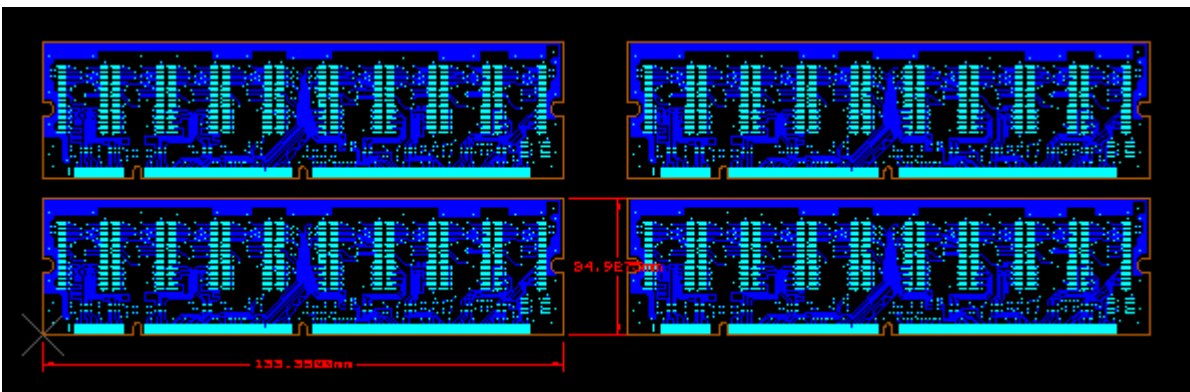
基板の囲む左下の第一ポイントを指定します。

Panelize: enter second point...

Window をドラッグし、基板を囲む右上の第二ポイントを指定します。



PANELIZE 設定を保存しない場合は『いいえ』選択します。



PANELIZE が完了です。

( Sample data : C:\ProgramData\WISE Software Solutions\GerbTool 16.9\samples  
¥Demo.gtd)