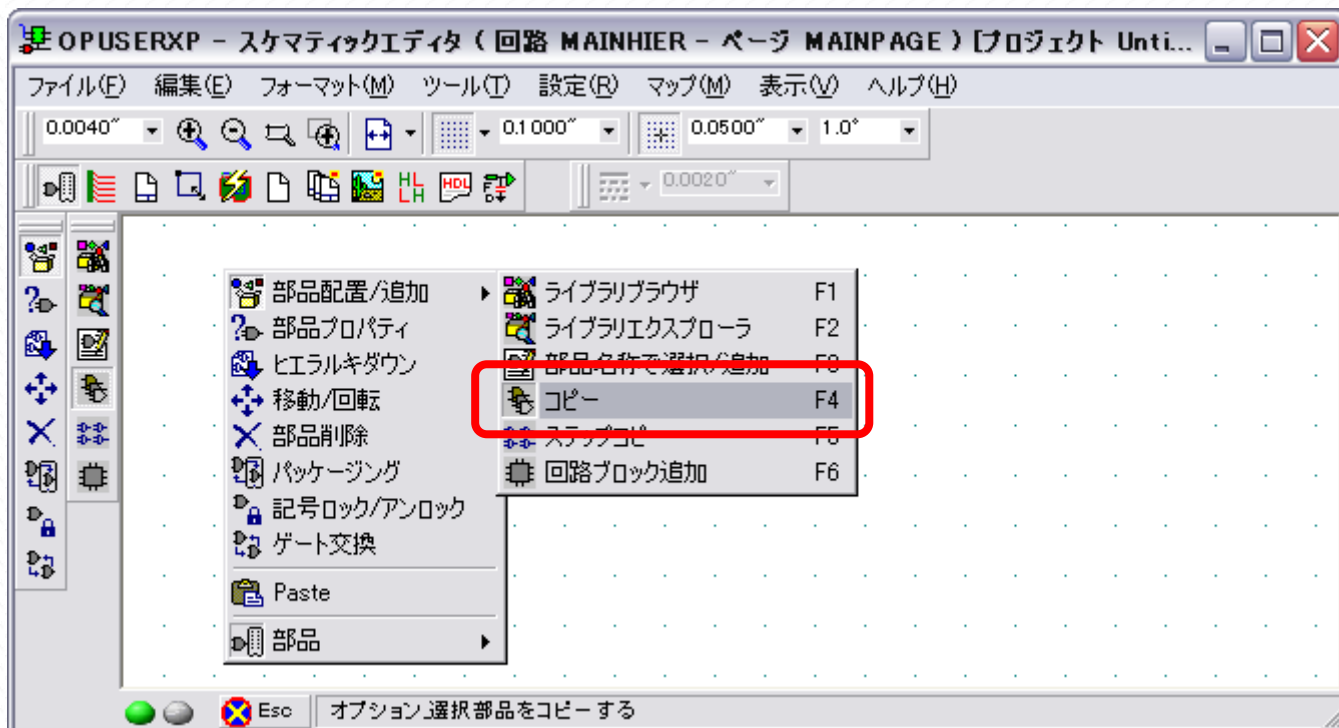
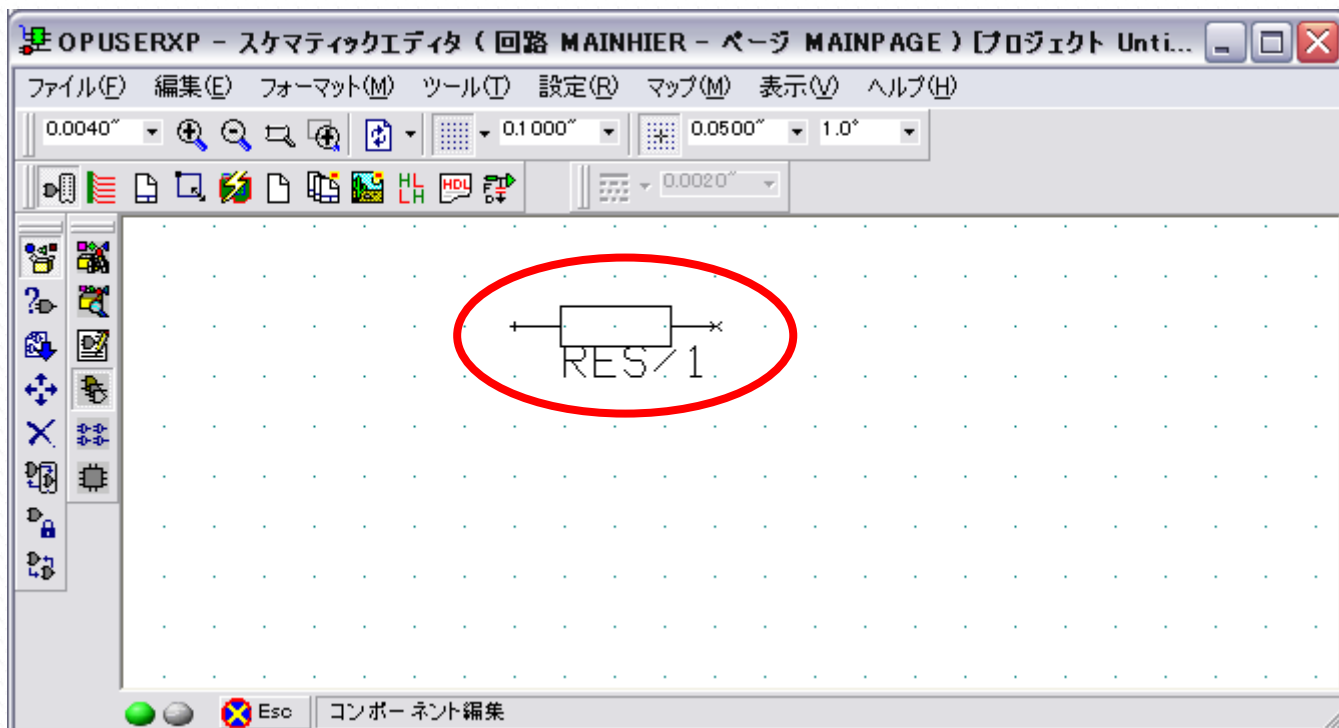


# I. 部品のコピー／ステップコピー

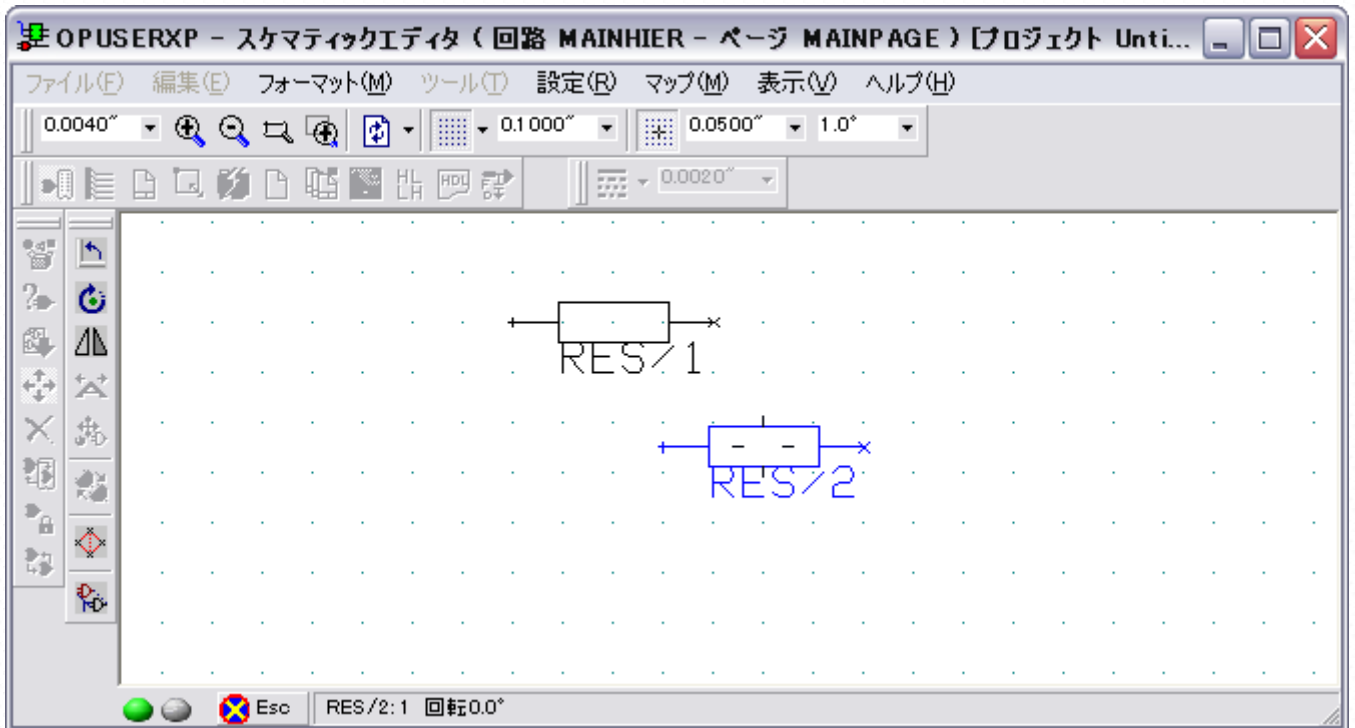
“ 部品配置/追加/コピー” を選択



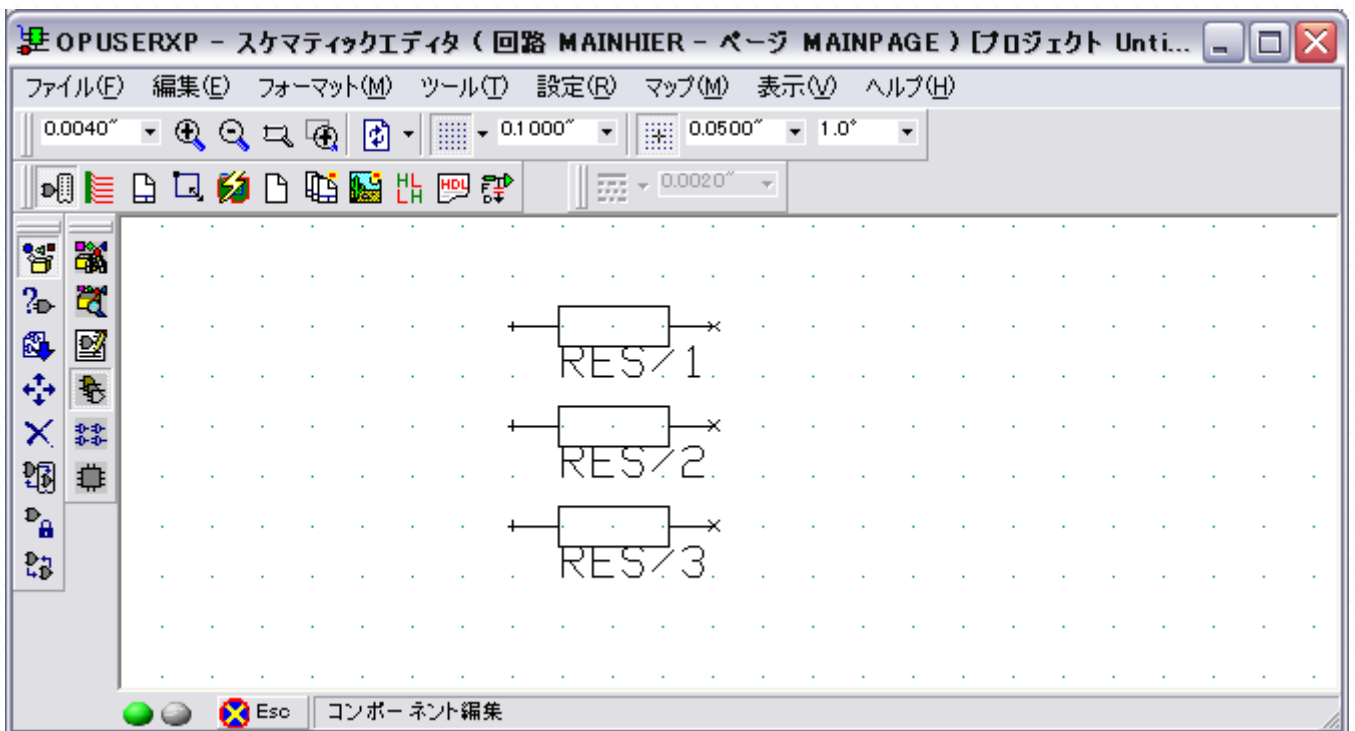
目的の部品の実線上でクリック



クリックした部品と同じものがカーソルにセットされます。

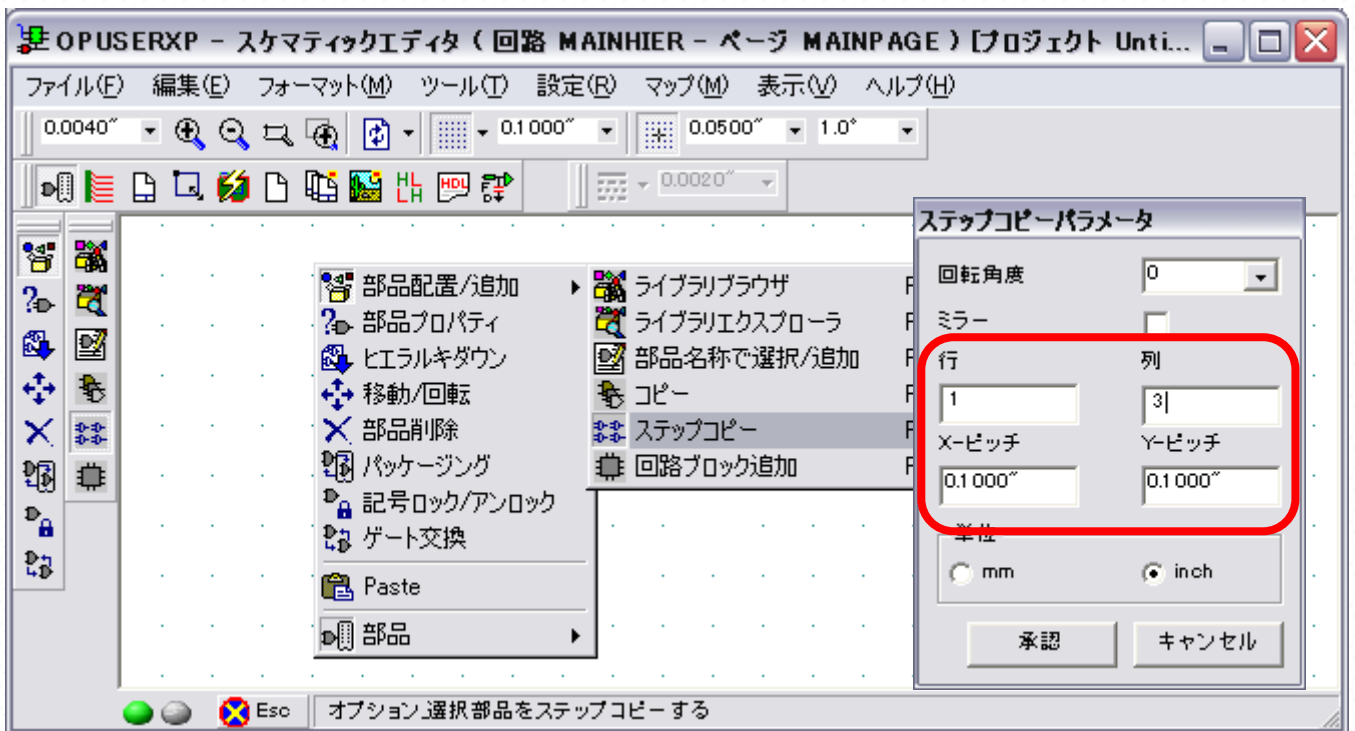


クリックして配置、“Esc”キーで作業終了です



部品を一度に複数個コピーするには、ステップコピー機能を使用します

目的の部品の実線上でクリック、個数、ピッチ（間隔）を設定、承認をクリックします。



クリックして配置します。その際の配置原点は左下の部品となり、変更はできません。

